

青 森 南 高 等 学 校 屋 上 防 水 改 修 工 事

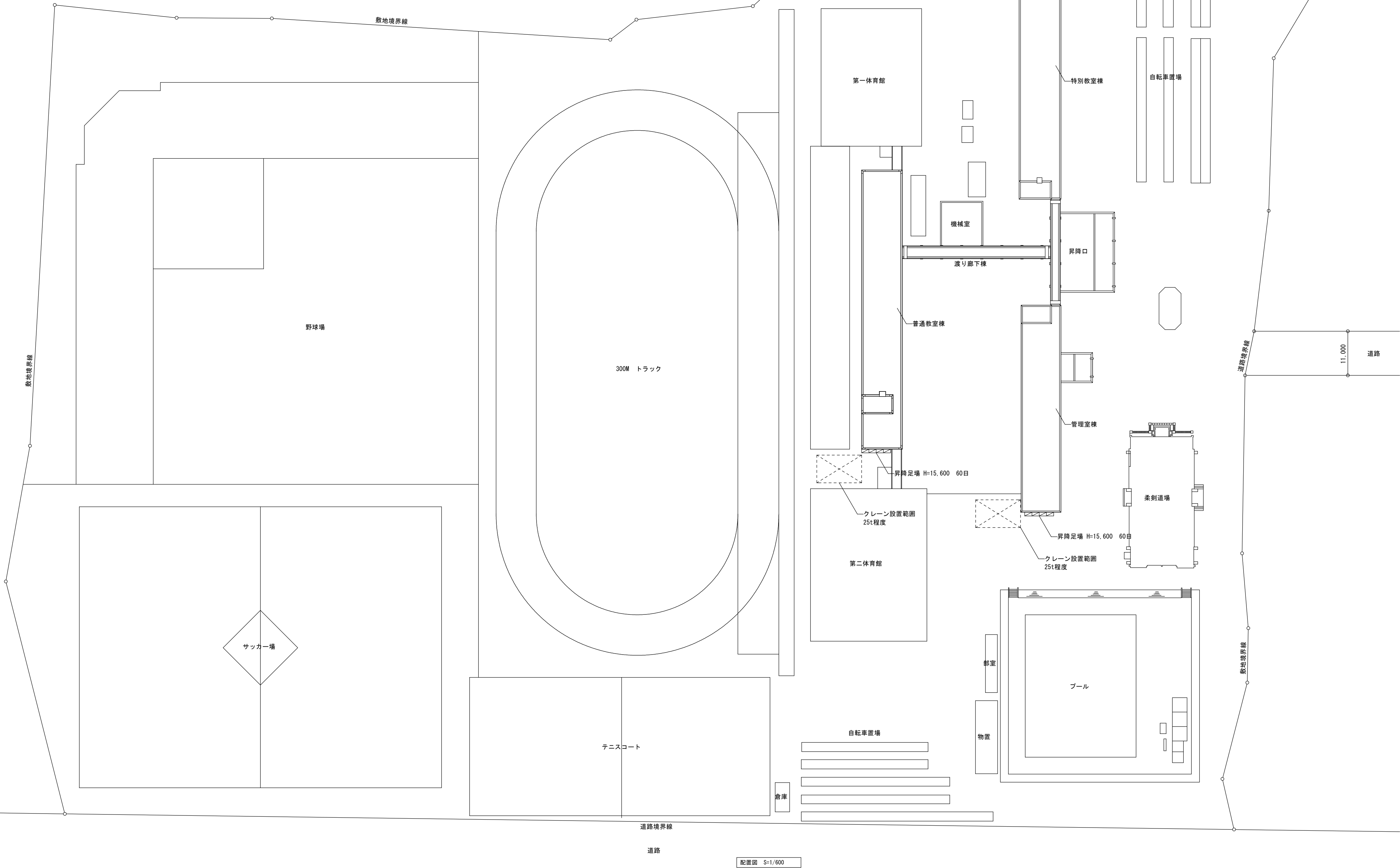
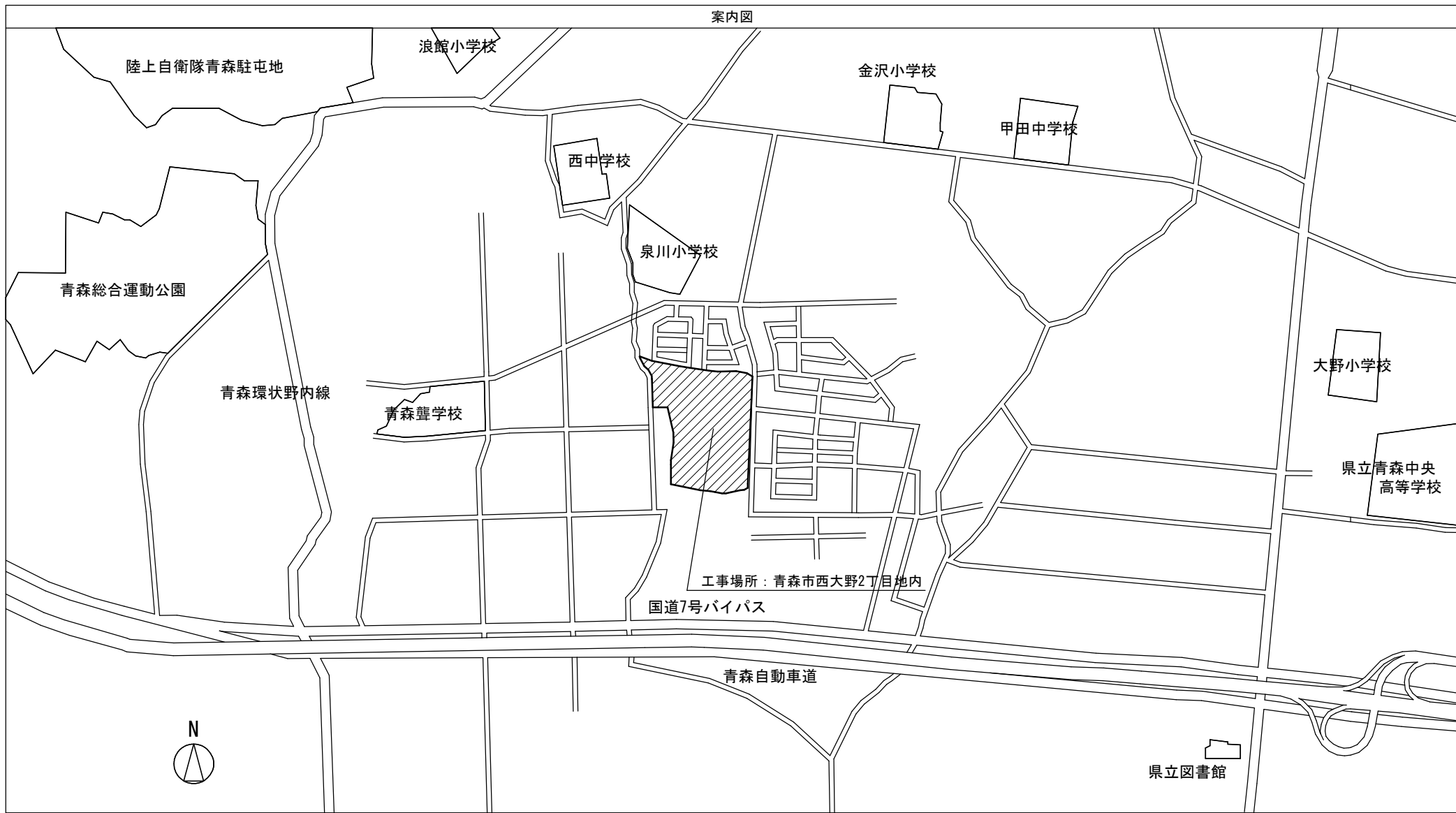
設 計 図

図面番号	図 面 名 称
特-01	改修特記仕様書（その１）
特-02	改修特記仕様書（その２）
特-03	改修特記仕様書（その３）
A-01	案内図・配置図・工事概要
A-02	普通教室棟 屋根伏図・断面図
A-03	管理室棟 屋根伏図・断面図
A-04	特別教室棟 屋根伏図・断面図
A-05	渡り廊下 屋根伏図・立面図・部分詳細図

発注者：青 森 県 教 育 庁 学 校 施 設 課
受注者： アール・エー・ビー開発株式会社

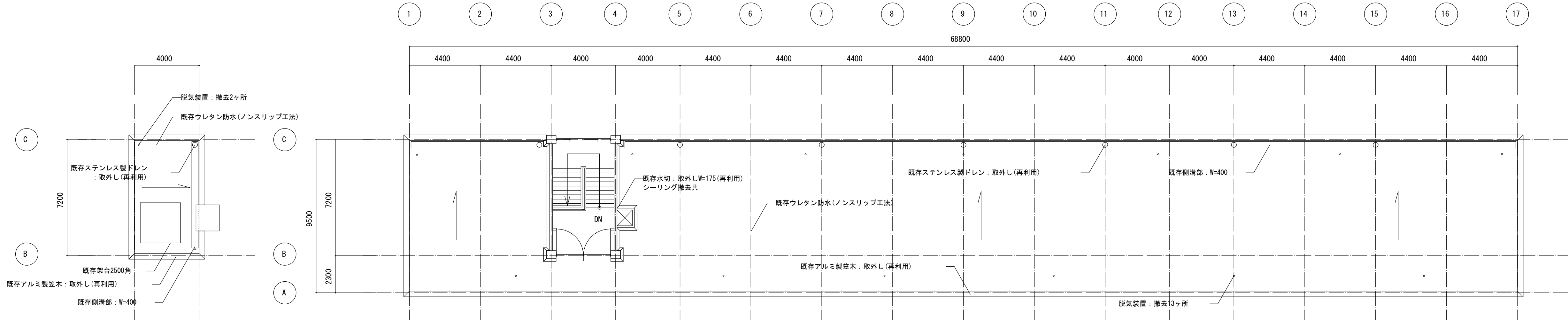
仮設工事	・騒音・粉じん等の対策	・防音パネル ・防音シート	[2. 1. 3]	防水改修工事	・施工数量調査	調査範囲 ・ 図示による 調査方法 ・ 図示による 既存部分の破壊を行った場合の補修方法 ・ 図示による 調査報告書（提出部数 ・ 2部 ・ ）	[1. 6. 2、3]	新設防水層（屋根露出工法）の種別	改修工法 新設種別 施工箇所 断熱材 仕上塗料 種類 使用量 高日射反射率 防水 備考	改質アスファルトシート 防水	○改質アスファルトシート 防水	[3. 4. 2、3]					新設防水層（屋根露出防水）の種別	改修工法 新設種別 施工箇所 断熱材 仕上塗料 種類 使用量 高日射反射率 防水 備考					
	○足場等	「「手すり先行工法等に関するガイドライン」について」（厚生労働省 令和5年12月26日）の「（別紙）手すり先行工法等に関するガイドライン」に基づく足場の設置に当たっては、同ガイドラインの別紙1「手すり先行工法による足場の組立て等の作業に関する基準」における2の（1）手すり据置き方式又は（2）手すり先行専用足場方式により行う。	[2. 2. 1][表 2. 2. 1]		・降雨等に対する養生方法（とい共）	※改修標準仕様書3. 1. 3 (5) (7) ～ (9) による	[3. 1. 3]					・ M4C ・ C-1 ・ C-2 ・ C-3 ・ C-4	・改質アスファルトシート類の製造所の仕様 ・改質アスファルトシート類の製造所の仕様	・適用する	・適用する	・適用する			・適用する				
	外部足場 ○設置する （設置範囲 ・ 工事に必要な範囲 ○図示による ・ ） ・ 設置しない		○既存防水の処理		既存保護層の撤去 ○行う（ 特別教室棟 ） ○行わない（普通教室棟、管理室棟、各棟階段室） 既存防水層の撤去 ・ 行う（範囲 ・ 図示による ・ ） ・ 行わない 既存露出防水層表面の仕上げ塗装の除去 ・ 行う（・ M4AS ・ M4ASI ・ M4C ・ M4DI ・ L4X ） ・ 行わない	[3. 1. 4] [3. 2. 3、4、6]	・ M3D ・ POD ・ D-1 ・ D-2						・適用する	脱気装置 ・ 設ける ・ 設けない 改修用ドレン ・ 設ける ・ 設けない					○適用する	脱気装置 ○設ける ・ 設けない 改修用ドレン ・ 設ける ○設けない			
	防護シート ・ 設置する （設置範囲 ・ 工事に必要な範囲 ・ 図示による ・ ） ・ 設置しない		・既存下地の処理		既存下地の補修箇所の形状、長さ、数量等 ・ 図示による POS工法及びPOSI工法（機械的固定方法）の既存保護層を撤去し防水層を非撤去とした立上り部等の処理 ※改修標準仕様書3. 2. 6 (4) (9) (g) ①～③による	[3. 2. 6]	・ PODI ・ M3DI ・ M4DI ・ DI-1 ・ DI-2					改修標準仕様書3. 3. 2 (9) (種類) (厚さ) (mm)	・適用する	脱気装置 ・ 設ける ・ 設けない 改修用ドレン ・ 設ける ・ 設けない					・適用する	脱気装置 ・ 設ける ・ 設けない 改修用ドレン ・ 設ける ・ 設けない			
	内部足場 ・ 設置する （※脚立、足場板等 ・ ） ・ 設置しない		・アスファルト防水		新設防水層（屋根保護絶縁工法）の種別 改修工法新設種別 施工箇所 断熱材 絶縁用シート ・ P2A ・ A-1 ・ A-2 ・ A-3 ・ P1B ・ B-1 ・ B-2 ・ P2AI ・ AI-1 ・ AI-2 ・ AI-3 ・ P1BI ・ BI-1 ・ BI-2	[3. 3. 2～5]							改質アスファルトルーフィングシートの種類及び厚さ ※改修標準仕様書 表3. 3. 7～表3. 3. 9による ・ JIS A 6013に基づく種類及び厚さ 用途による区分 材料による区分 ※R種 厚さ（ ）mm以上 部分粘着層付改質アスファルトルーフィングシートの種類及び厚さ ※改修標準仕様書 表3. 3. 8及び表3. 3. 9による ・ JIS A 6013に基づく種類及び厚さ 用途による区分 材料による区分 ※R種 厚さ（ ）mm以上 絶縁断熱工法のルーフトレンドレン回り及び立上り部周辺の断熱材の張りじまい位置 ※図示による 絶縁工法及び絶縁断熱工法の脱気装置の種類及び設置数量 種類 ※アスファルトルーフィング類の製造所の指定 ・ 設置数量 ※アスファルトルーフィング類の製造所の指定 ・ （個）			改質アスファルトシートの種類及び厚さ ※改修標準仕様書 表3. 4. 1から表3. 4. 3による ・ JIS A 6013に基づく種類及び厚さ 用途による区分 材料による区分 ※R種 厚さ（ ）mm以上 粘着層付改質アスファルトシートの種類及び厚さ ※改修標準仕様書 表3. 4. 1から表3. 4. 3による ・ JIS A 6013に基づく種類及び厚さ 用途による区分 材料による区分 ※R種 厚さ（ ）mm以上 部分粘着層付改質アスファルトシートの種類及び厚さ ※改修標準仕様書 表3. 4. 1から表3. 4. 3による ・ JIS A 6013に基づく種類及び厚さ 用途による区分 材料による区分 ※R種 厚さ（ ）mm以上 立上り部の押え金物の材質、形状及び寸法 ※アルミニウム製 L-30×15×2. 0mm程度					絶縁工法及び絶縁断熱工法の脱気装置の種類及び設置数量 種類 ※改質アスファルトシート類の製造所の指定 ・ 設置数量 ※改質アスファルトシート類の製造所の指定 ・ （個） 絶縁断熱工法の防湿用シート ・ 設置する ・ 設置しない		
	・既存部分の養生	養生方法等 ・ 既存部分 養生方法（※ビニルシート、合板 ・ ） ・ 既存家具、既存設備等 養生方法（※ビニルシート等 ・ ） ・ 既存ブラインド、カーテン等 養生方法（・ ビニルシート等 ・ ） 保管場所（・ 図示による ・ ） ・ 固定された備品、机、ロッカー等の移動 ・ 図示による ・ 既存部分に汚染又は損傷を与えるおそれのある場合は養生を行う。また、万一損傷等を与えた場合は、受注者の責任において速やかに修復等の処置を行う。	[2. 3. 1]			改質アスファルトルーフィングシートの種類及び厚さ ※改修標準仕様書 表3. 3. 3～表3. 3. 6による ・ JIS A 6013に基づく種類及び厚さ 用途による区分 材料による区分 ※R種 厚さ（ ）mm以上 部分粘着層付改質アスファルトルーフィングシートの種類及び厚さ ※改修標準仕様書 表3. 3. 3及び表3. 3. 4による ・ JIS A 6013に基づく種類及び厚さ 用途による区分 材料による区分 ※R種 厚さ（ ）mm以上 平場の保護コンクリートの厚さ こて仕上げ ※水下 80mm以上 ・ 床タイル張り ※水下 60mm以上 ・ 立上り部の保護方法 ・ 乾式保護材（品質・性能、試験方法は別表による） 窯業系パネルⅠ類（厚さ（mm） 幅（mm）） ・ れんが押え（※JIS R 1250 ・ ） ・ コンクリート押え ・ モルタル押え（屋内）																	
	・仮設間仕切り	仮設間仕切り及び仮設扉の設置箇所 ・ 図示による ・ 仮設間仕切りの種別と材質等 種別 仕上げ(厚さmm) 塗装 充填材 ・ A種 ・ せっこうボード 種類（・ ） 厚さ（・ mm ※9. 5mm） ・ 合板 材種（・ ） 厚さ（・ mm ※9mm） ・ ・ B種 ・ ※C種 防煙シート				改質アスファルトルーフィングシートの種類及び厚さ ※改修標準仕様書 表3. 3. 3～表3. 3. 6による ・ JIS A 6013に基づく種類及び厚さ 用途による区分 材料による区分 ※R種 厚さ（ ）mm以上 部分粘着層付改質アスファルトルーフィングシートの種類及び厚さ ※改修標準仕様書 表3. 3. 3及び表3. 3. 4による ・ JIS A 6013に基づく種類及び厚さ 用途による区分 材料による区分 ※R種 厚さ（ ）mm以上 平場の保護コンクリートの厚さ こて仕上げ ※水下 80mm以上 ・ 床タイル張り ※水下 60mm以上 ・ 立上り部の保護方法 ・ 乾式保護材（品質・性能、試験方法は別表による） 窯業系パネルⅠ類（厚さ（mm） 幅（mm）） ・ れんが押え（※JIS R 1250 ・ ） ・ コンクリート押え ・ モルタル押え（屋内）																	
		仮設間仕切りに設ける仮設扉の材質等 材質 仕上げ 塗装 設置箇所 ※木製 ※合板張り程度 ・ 無し ・ ・ 片面 ・ 図示による												保護層 ・ 設ける（※図示による ・ ） ・ 設けない ・ E-1の工程3を行う部位 ※貯水槽、浴室等常時水に接する部位 ・ 立上り部の押え金物の材質、形状及び寸法 ※アルミニウム製 L-30×15×2. 0mm程度									
														・屋上排水溝 ・ 図示による ・									

DRAWING	改修特記仕様書（その2）	A1 NS
PROJECT	青森南高等学校屋上防水改修工事	A3 NS
		DATE 2026. 4
		DRAWING No.

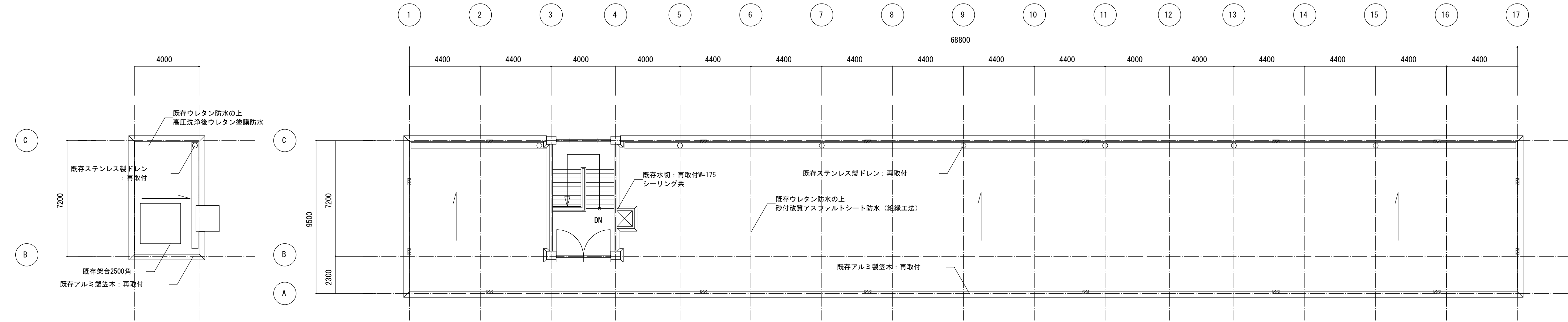


改修概要
【普通教室棟】 1. 屋上平場・立上り (RF) : 既存ウレタン防水の上、 高圧洗浄後砂付改質アスファルトシート防水 (絶縁工法) 2. 屋上平場・立上り (PHF) : 既存ウレタン防水の上、高圧洗浄後ウレタン塗膜防水
【管理室棟】 1. 屋上平場・立上り (RF) : 既存ウレタン防水の上、 高圧洗浄後砂付改質アスファルトシート防水 (絶縁工法) 2. 屋上平場・立上り (PHF) : 既存ウレタン防水の上、高圧洗浄後ウレタン塗膜防水
【特別教室棟】 1. 屋上平場 (RF) : 既存ウレタン防水撤去の上、高圧洗浄後下地樹脂モルタル補修 砂付改質アスファルトシート防水 (絶縁工法) 2. 立上り (RF) : 既存ウレタン防水の上、高圧洗浄後砂付改質アスファルトシート防水 (絶縁工法) 3. 屋上平場・立上り (PHF) : 既存ウレタン防水の上、高圧洗浄後ウレタン塗膜防水
【渡り廊下棟】 1. アルミ製EXP-Jカバー撤去新設

□ : 改修場所

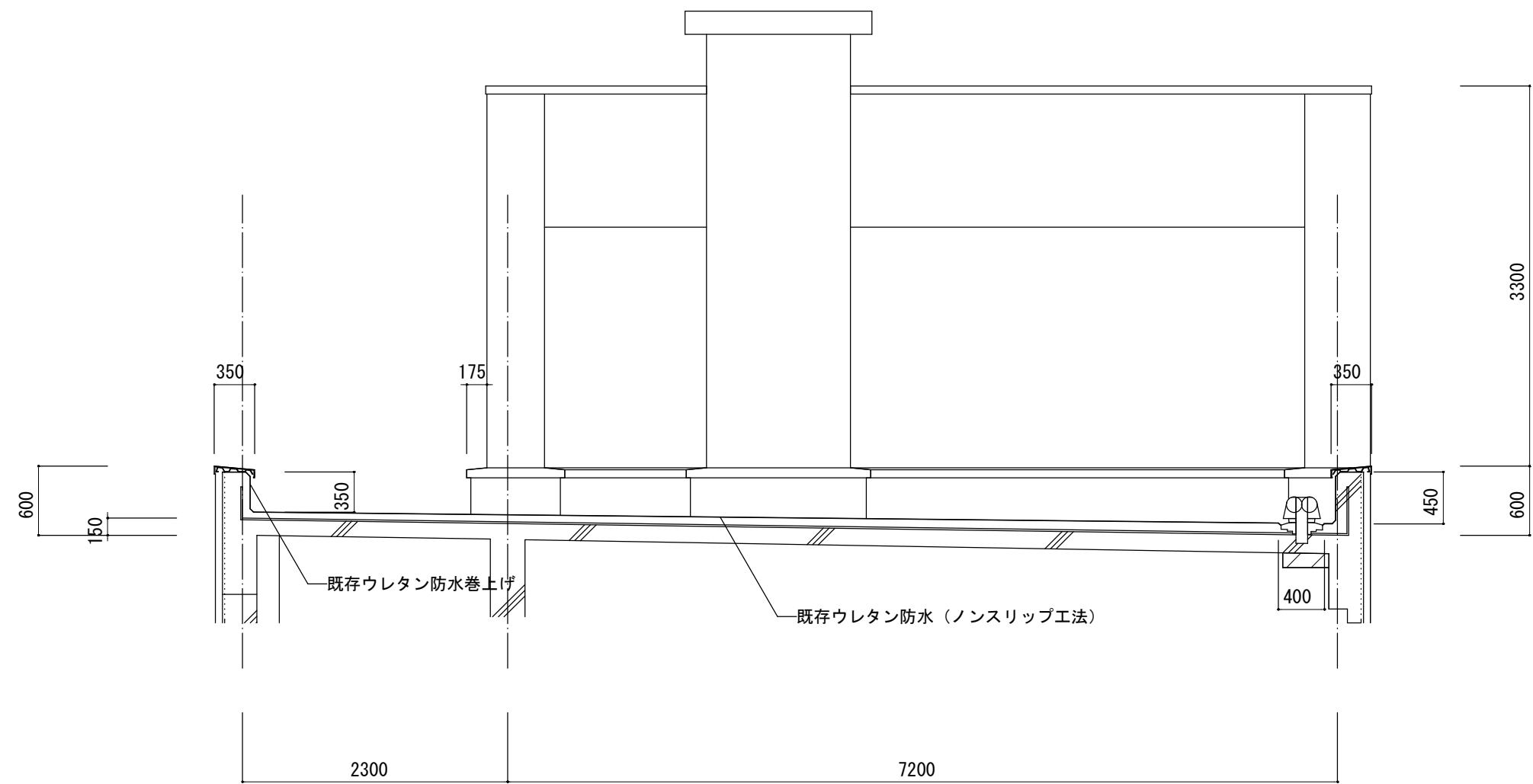


改修前屋根伏図 S=1/150

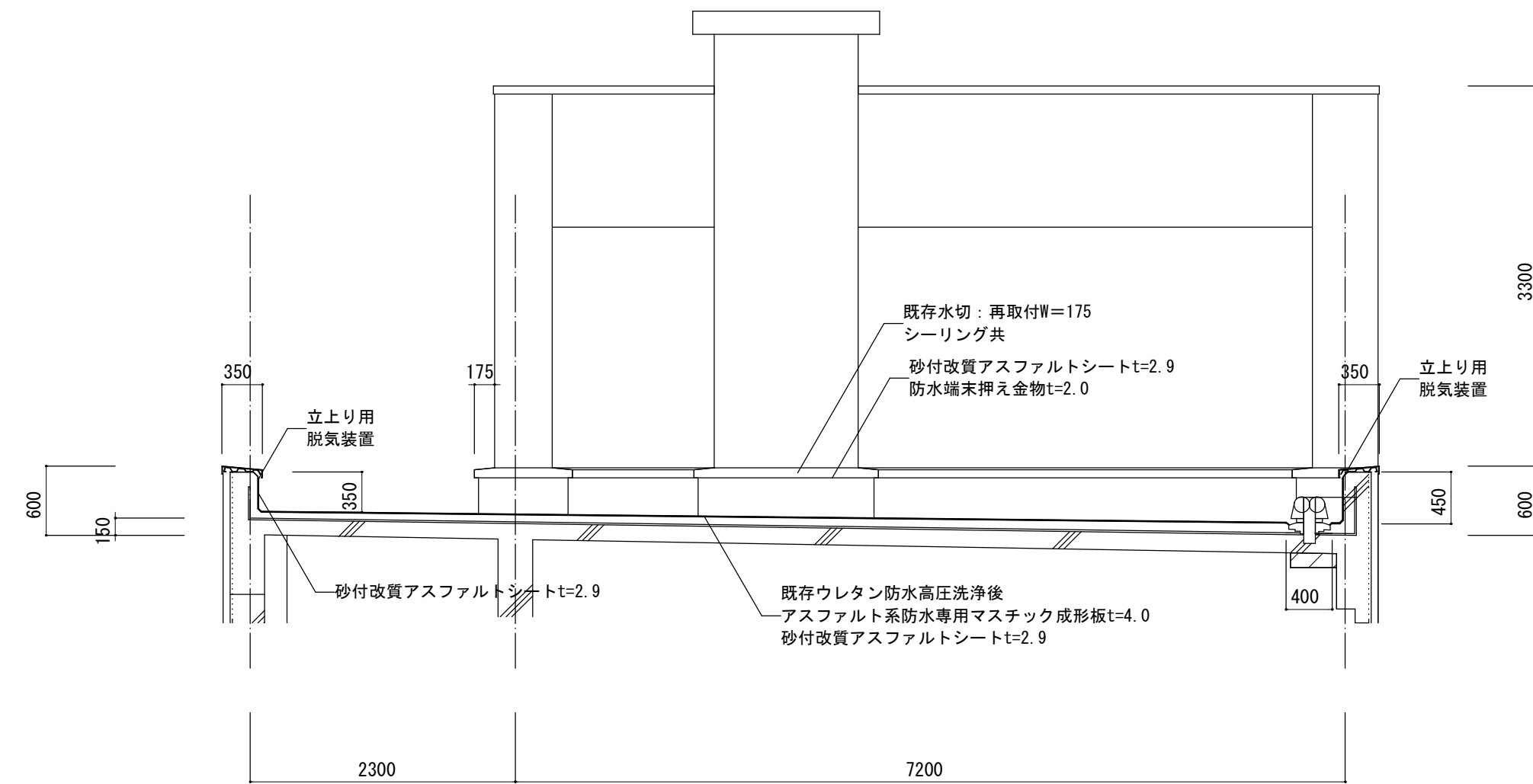


改修後屋根伏図 S=1/150

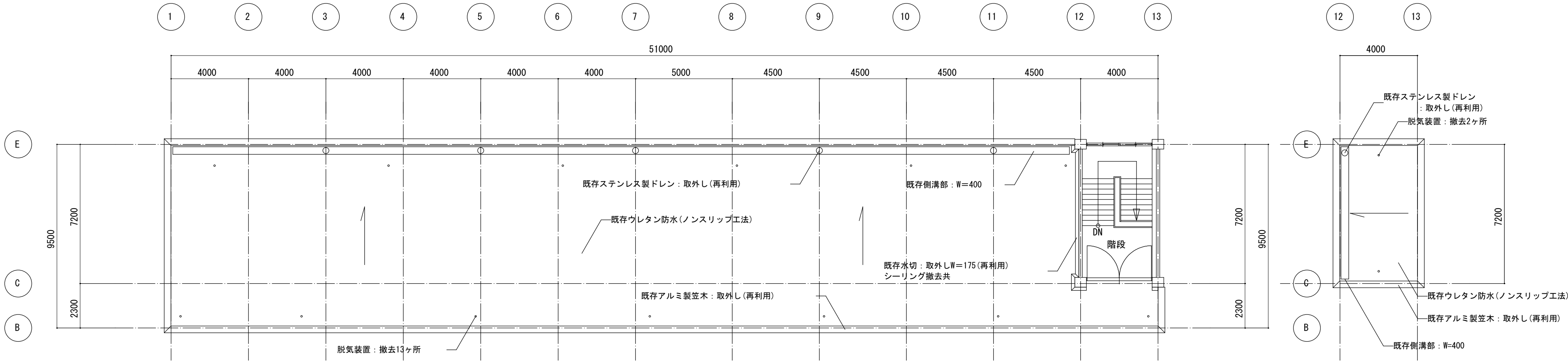
立上り用脱気装置：設置位置(参考図)



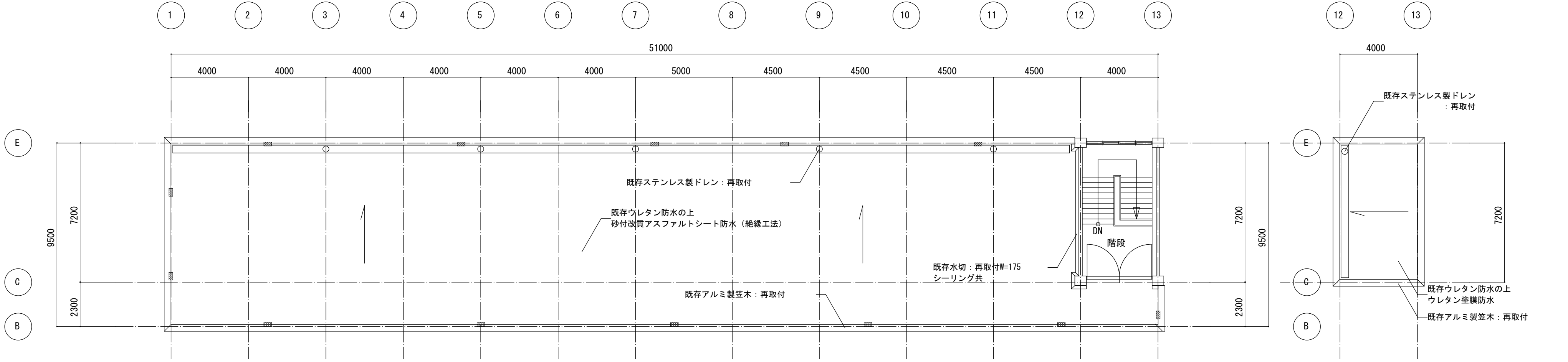
改修前断面図 S=1/50



改修後断面図 S=1/50

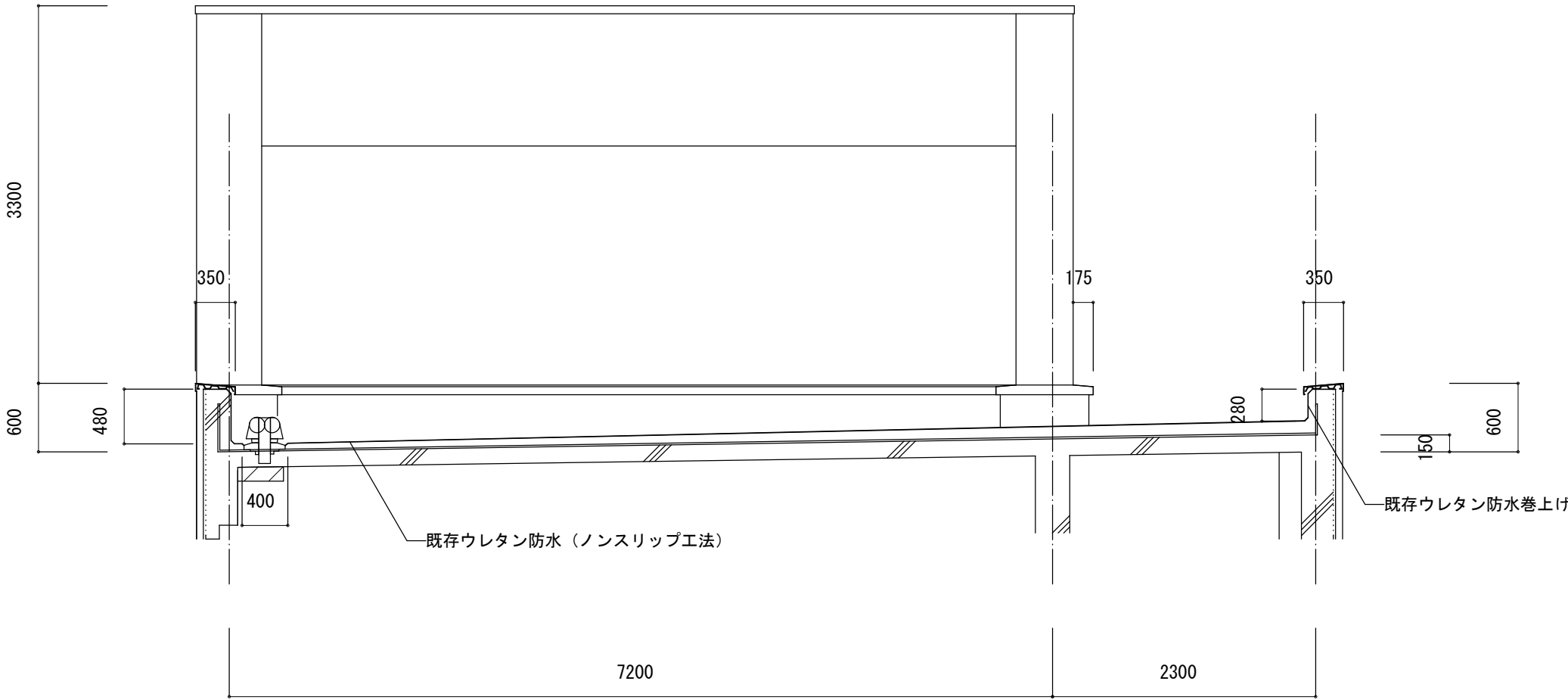


改修前屋根伏図 S=1/150

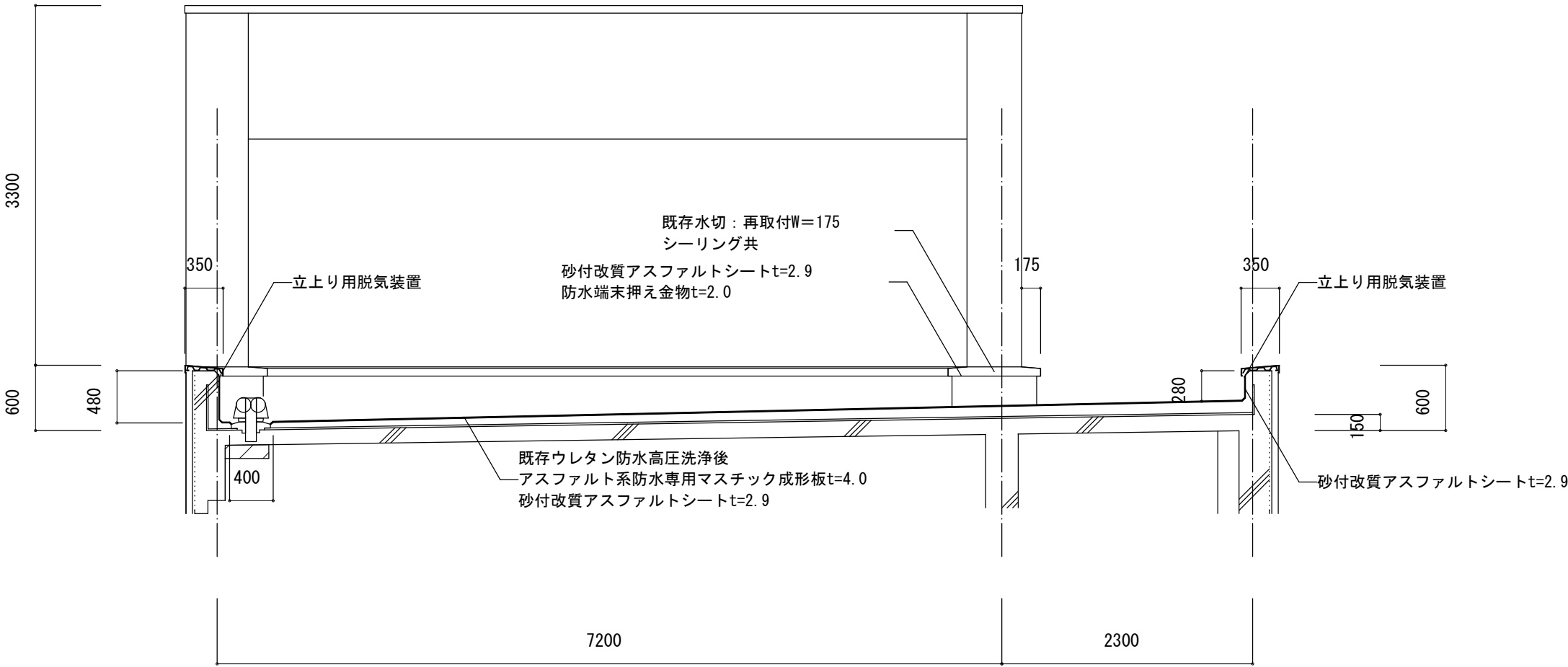


改修後屋根伏図 S=1/150

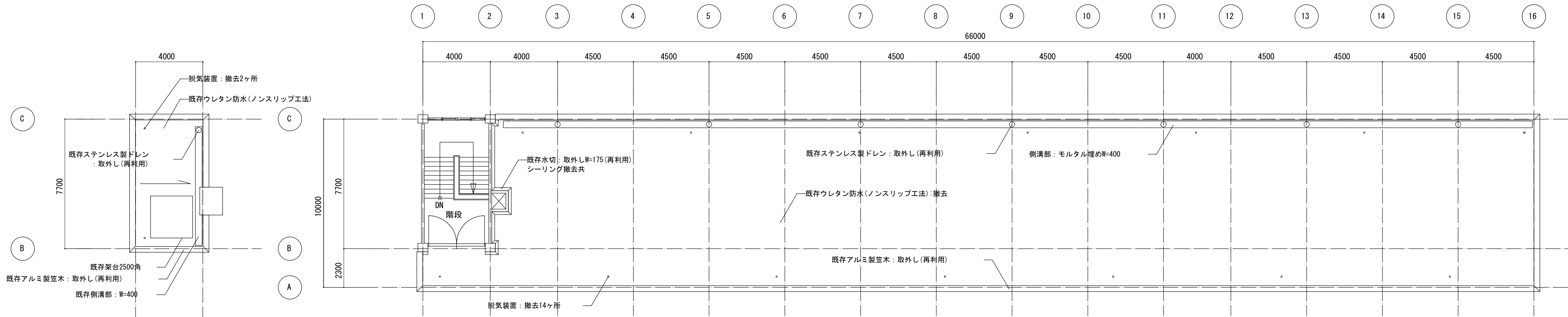
立上り用脱気装置：設置位置(参考図)



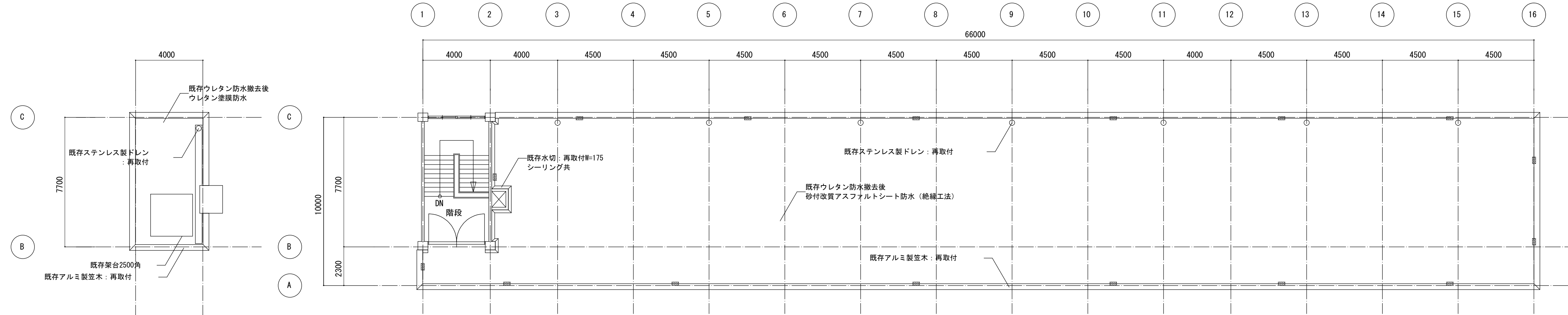
改修前断面図 S=1/50



改修後断面図 S=1/50

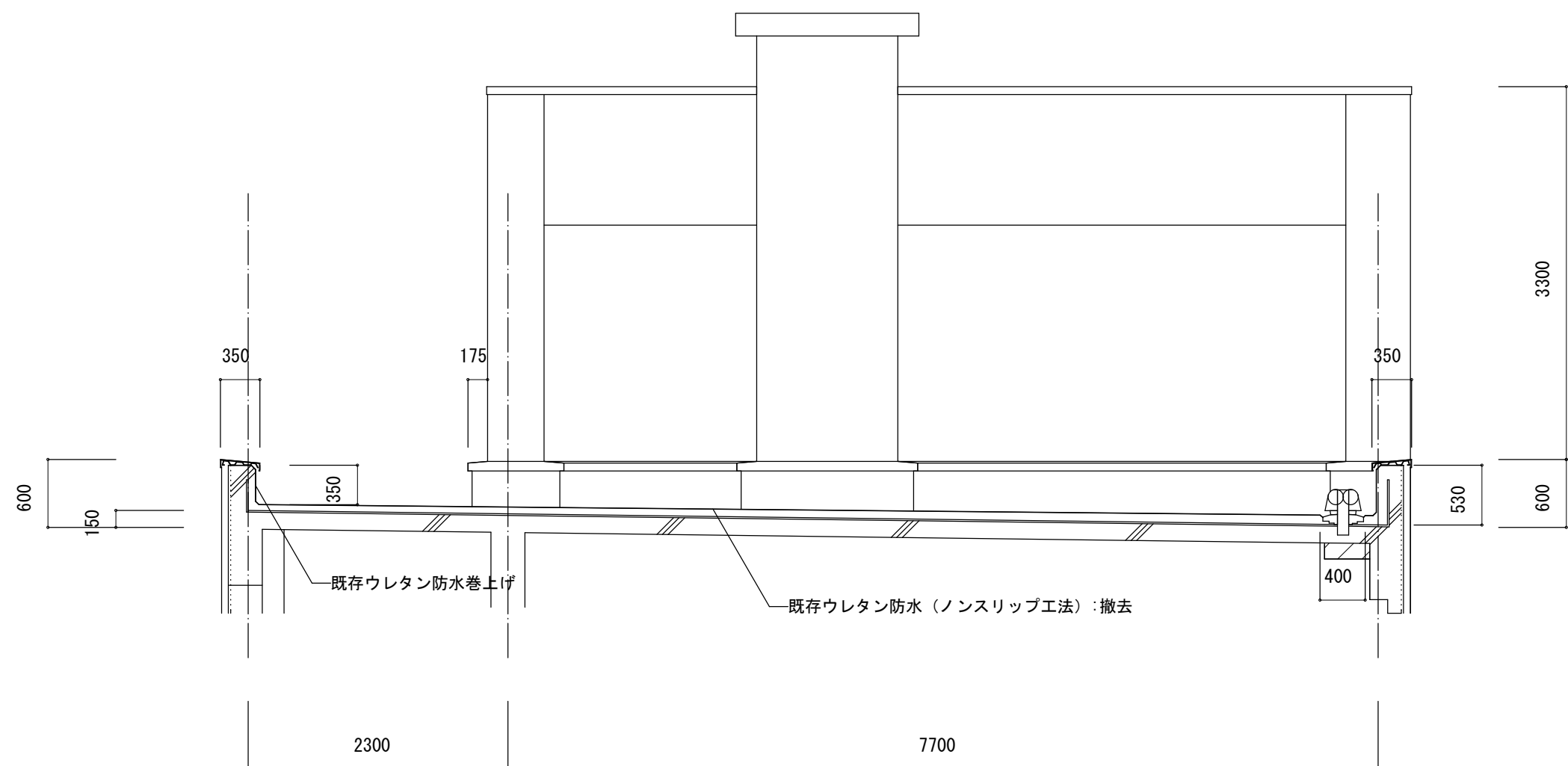


改修前屋根伏図 S=1/150

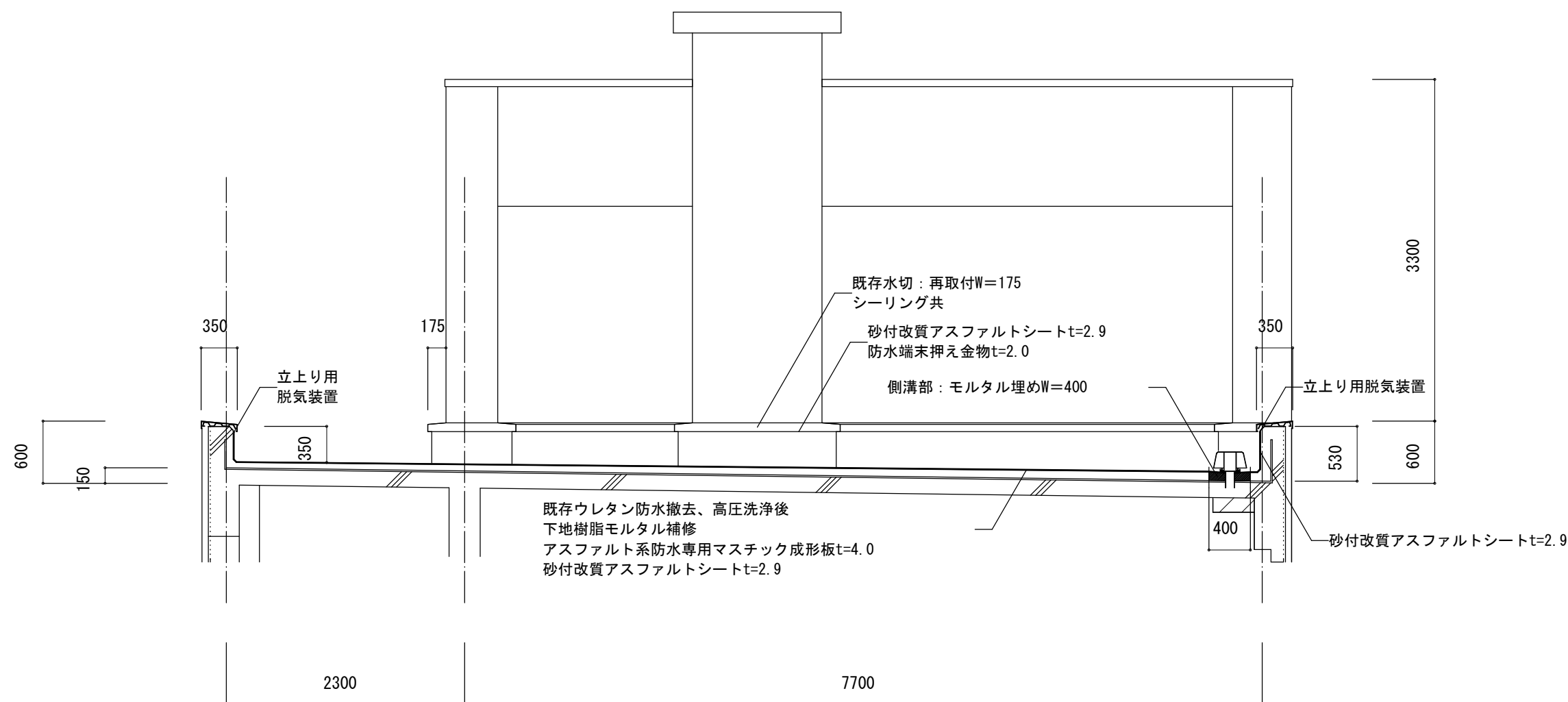


改修後屋根伏図 S=1/150

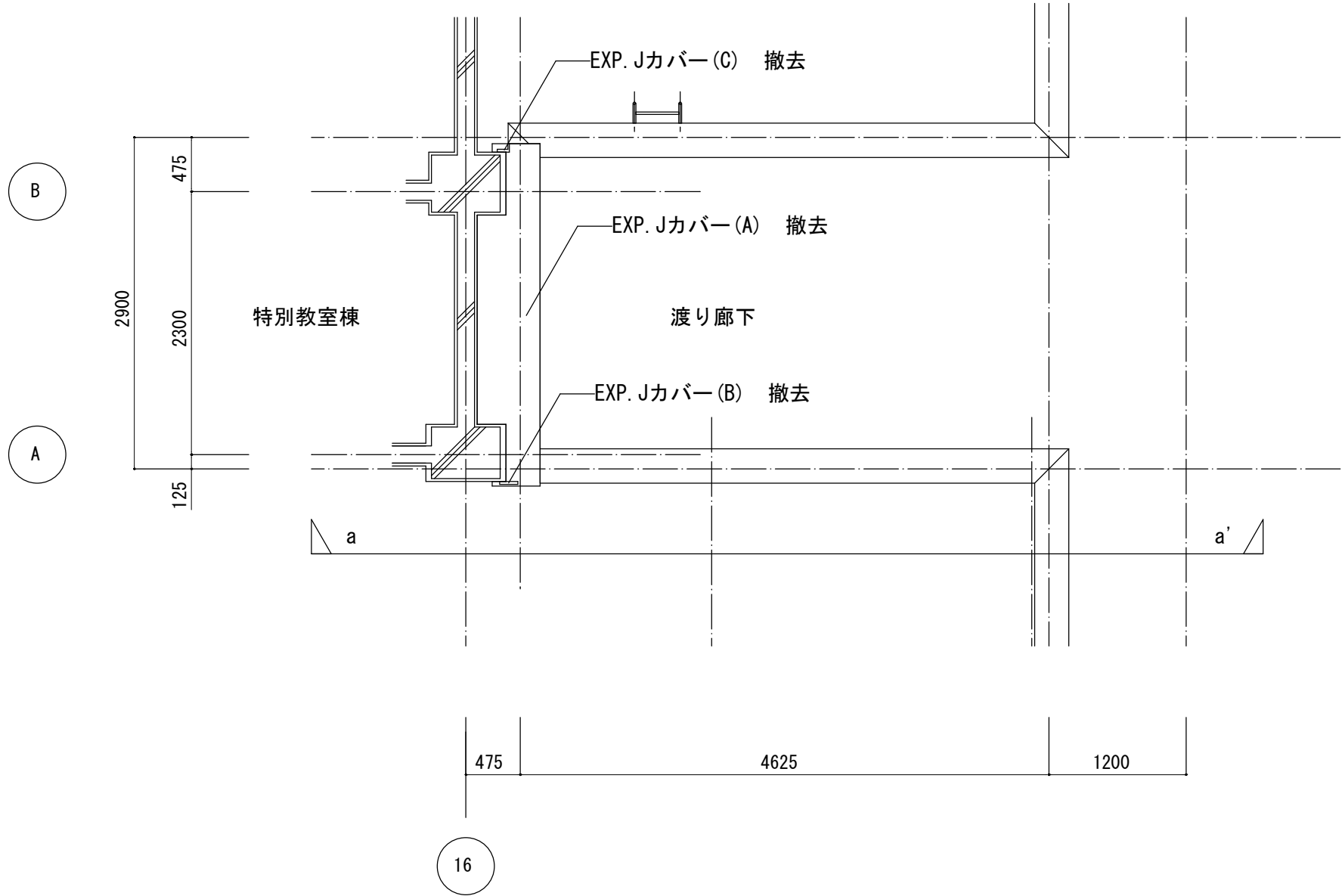
立上り用脱気装置：設置位置(参考図)



改修前断面図 S=1/50



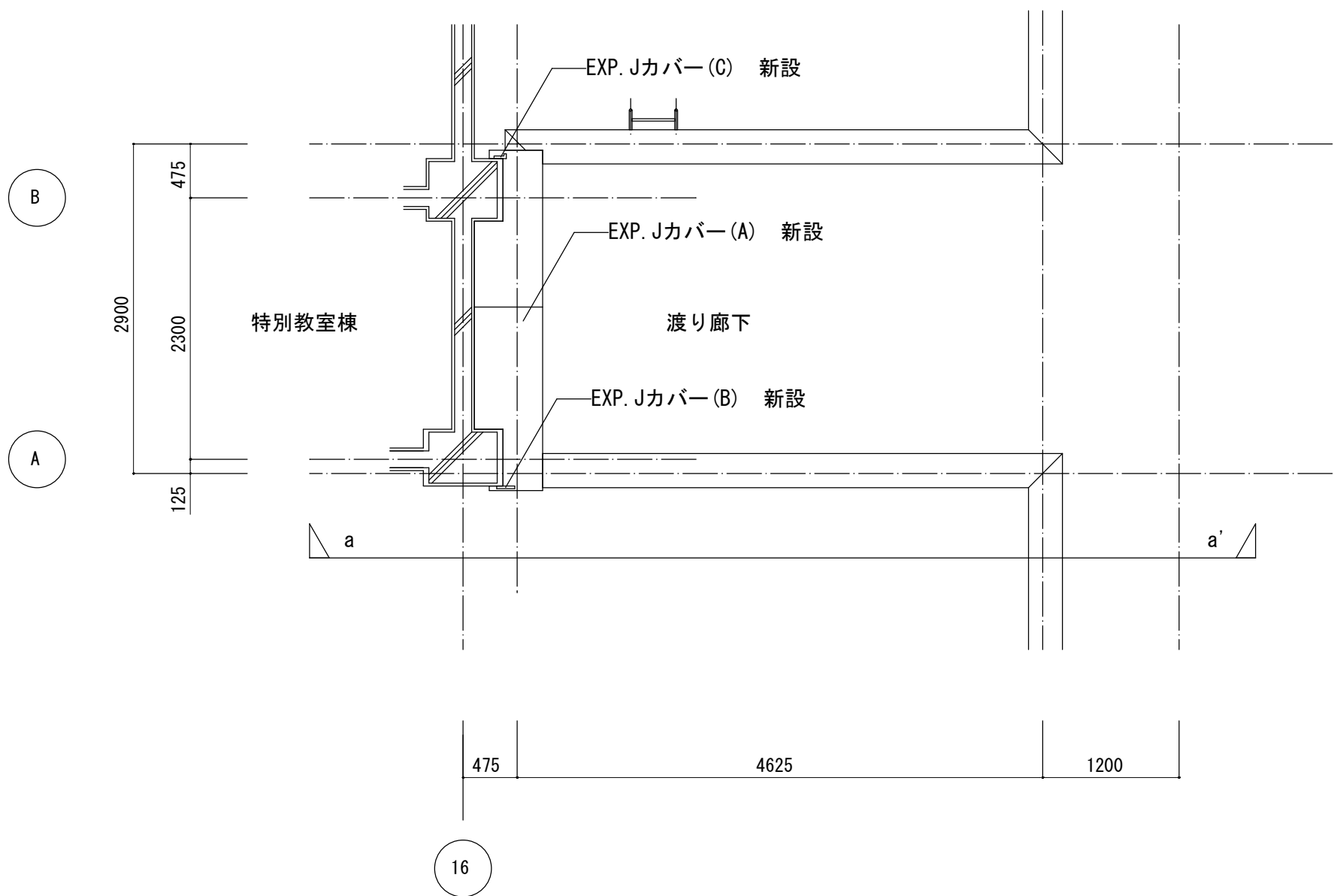
改修後断面図 S=1/50



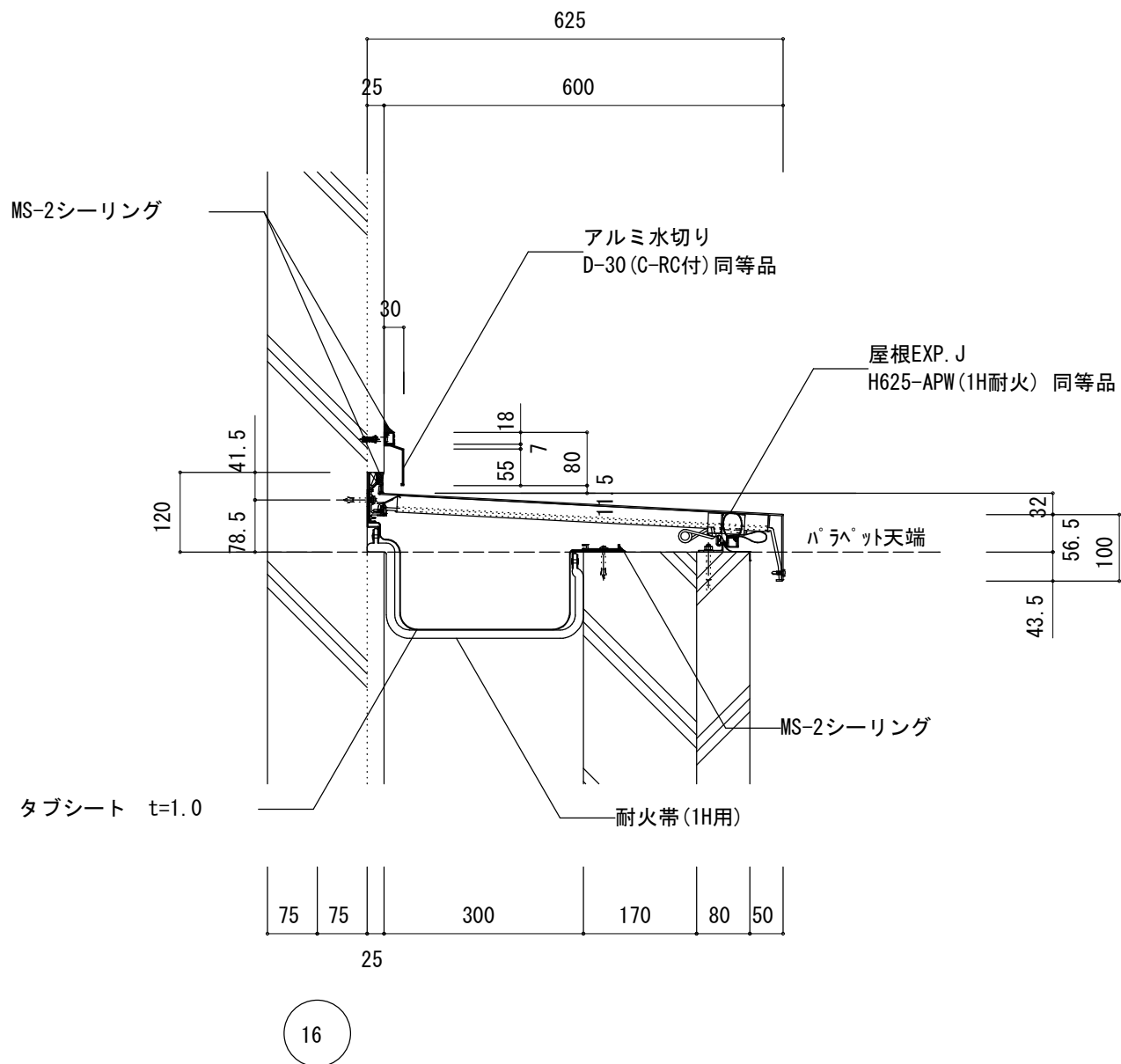
渡り廊下屋根伏図 改修前 S=1/50



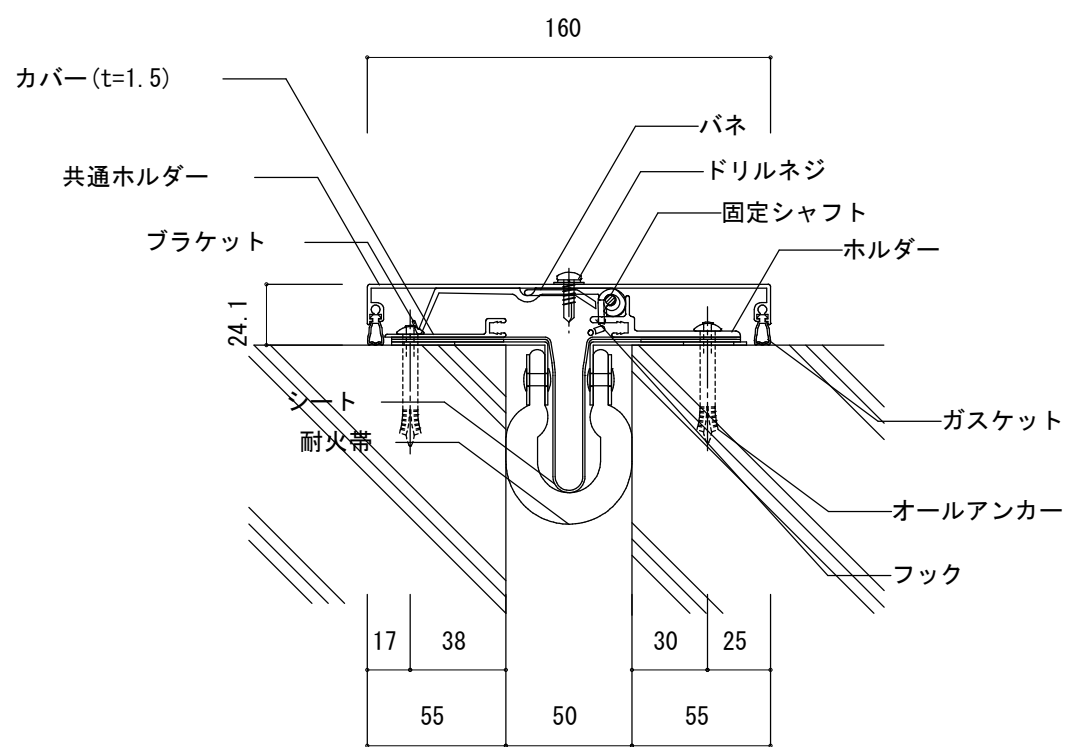
a-a' 立面図 S=1/50



渡り廊下屋根伏図 改修後 S=1/50

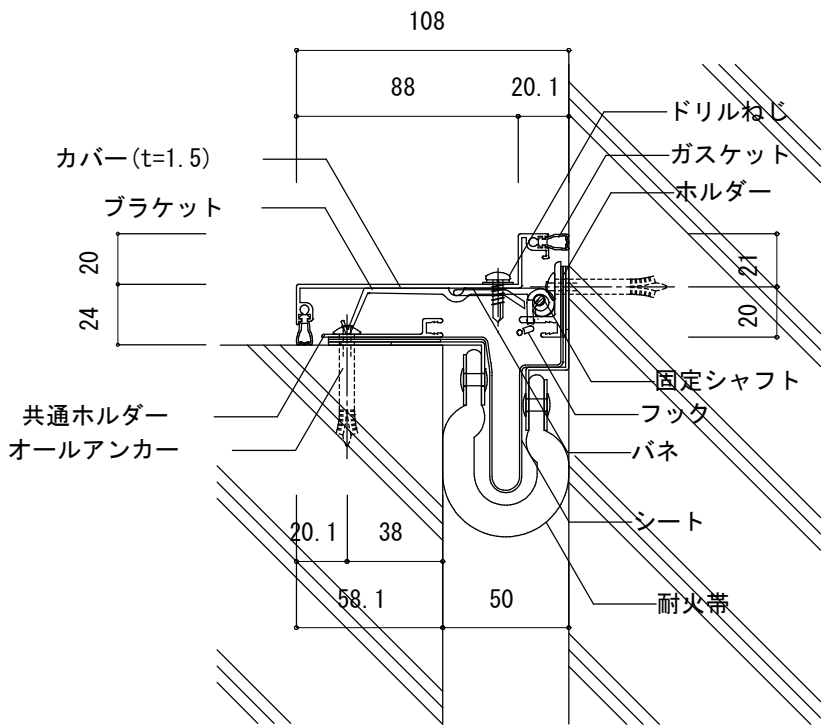


EXP. Jカバー(A) 詳細図 改修後 S=1/10



〔外壁+外壁〕S05-AEW 耐火12.5mm 《遮炎性能》同等品
※落下防止システム（セーフティワイヤー）付き

EXP. Jカバー(B) 詳細図 改修後 S=1/3



〔外壁コーナー〕S05-AEW 耐火12.5mm 《遮炎性能》同等品
※落下防止システム（セーフティワイヤー）付き

EXP. Jカバー(C) 詳細図 改修後 S=1/3